

Согласовано:

Сосновская  
МО ВОС

Председатель бюро

Зайцева Е.В.



УТВЕРЖДАЮ:  
Директор МБОУ Сосновской СОШ №2

им. И.Ю. Уланова  
Л.В. Платицына

« 6 » 2022г.



**Муниципальное бюджетное общеобразовательное учреждение  
Сосновская средняя общеобразовательная школа №2  
имени кавалера ордена Мужества И.Ю. Уланова  
Тамбовская область, Сосновский район**

**ПАСПОРТ ДОСТУПНОСТИ  
объекта социальной инфраструктуры (ОСИ)  
№ 3**

**Адрес: Тамбовская область, Сосновский район, р.п. Сосновка, ул. Котовского, д.12**

**Директор Платицына Людмила Валерьевна**

**Телефон: 8 (47532) 26-1-71**

2022 год

## 1. Общие сведения об объекте

1.1. Наименование (вид) объекта: Муниципальное бюджетное общеобразовательное учреждение Сосновская средняя общеобразовательная школа №2 имени кавалера ордена Мужества И.Ю. Уланова

1.2. Адрес объекта: 393840, р.п. Сосновка, Тамбовская область, ул. Котовского, 12.

1.3. Сведения о размещении объекта:

- отдельно стоящее здание 3 этажей, 5413,60 кв.м

- часть здания \_\_\_\_\_ этажей (или на \_\_\_\_\_ этаже), \_\_\_\_\_ кв.м

- наличие прилегающего земельного участка (да, нет); 18234 кв.м

1.4. Год постройки здания 1990, последнего капитального ремонта не проводился.

1.5. Дата предстоящих плановых ремонтных работ: июль, август текущего года, капитального не планируется

### сведения об организации, расположенной на объекте

1.6. Название организации (учреждения), (полное юридическое наименование – согласно Уставу, краткое наименование): Муниципальное бюджетное общеобразовательное учреждение Сосновская средняя общеобразовательная школа №2, МБОУ Сосновская СОШ №2 им. И.Ю. Уланова

1.7. Юридический адрес организации (учреждения): 393840 Тамбовская область, Сосновский район, р.п. Сосновка, ул. Котовского, д.12;

1.8. Основание для пользования объектом (оперативное управление, аренда, собственность)

1.9. Форма собственности (государственная, негосударственная)

1.10. Территориальная принадлежность (федеральная, региональная, муниципальная)-муниципальная;

1.11. Вышестоящая организация (наименование) – Администрация Сосновского района

1.12. Адрес вышестоящей организации, другие координаты 393840 Тамбовская область, Сосновский район, р.п. Сосновка, ул. Интернациональная, д. 213.

## 2. Характеристика деятельности организации на объекте (по обслуживанию населения)

2.1 Сфера деятельности (здравоохранение, образование, социальная защита, физическая культура и спорт, культура, связь и информация, транспорт, жилой фонд, потребительский рынок и сфера услуг, другое)

2.2 Виды оказываемых услуг: образовательные;

2.3 Форма оказания услуг: (на объекте, с длительным пребыванием, в т.ч. проживанием, на дому, дистанционно);

2.4 Категории обслуживаемого населения по возрасту: (дети, взрослые трудоспособного возраста, пожилые; все возрастные категории)

2.5 Категории обслуживаемых инвалидов: инвалиды, передвигающиеся на коляске, инвалиды с нарушениями опорно-двигательного аппарата; нарушениями зрения, нарушениями слуха, нарушениями умственного развития

2.6 Плановая мощность: 740; посещаемость (количество обслуживаемых в день человек) 30; вместимость 30; пропускная способность: 30;

2.7 Участие в исполнении ИПР инвалида, ребенка-инвалида (да, нет); Да

### 3. Состояние доступности объекта

#### 3.1 Путь следования к объекту пассажирским транспортом

(описать маршрут движения с использованием пассажирского транспорта)

**Маршрутные рейсовые автобусы до автовокзала в р.п. Сосновка,**

наличие адаптированного пассажирского транспорта к объекту - **нет**;

#### 3.2 Путь к объекту от ближайшей остановки пассажирского транспорта:

3.2.1 расстояние до объекта от остановки транспорта(автовокзала) – **500 м.**

3.2.2 время движения (пешком) **10 мин**

3.2.3 наличие выделенного от проезжей части пешеходного пути (**да, нет**) ,

3.2.4 Перекрестки: **нерегулируемые; регулируемые, со звуковой сигнализацией, таймером; нет**

3.2.5 Информация на пути следования к объекту: *акустическая, тактильная, визуальная;*  
**нет**

3.2.6 Перепады высоты на пути: *есть, нет*

Их обустройство для инвалидов на коляске: *да, нет*

#### 3.3 Организация доступности объекта для инвалидов – форма обслуживания\*

№№ п/п	Категория инвалидов (вид нарушения)	Вариант организации доступности объекта (формы обслуживания)*
1.	<b>Все категории инвалидов и МГН</b>	<b>Б</b>
	<i>в том числе инвалиды:</i>	
2	передвигающиеся на креслах-колясках	<b>Б</b>
3	с нарушениями опорно-двигательного аппарата	<b>Б</b>
4	с нарушениями зрения	<b>Б</b>
5	с нарушениями слуха	<b>Б</b>
6	с нарушениями умственного развития	<b>Б</b>

\* - указывается один из вариантов: «А», «Б», «ДУ», «ВНД»

#### 3.4 Состояние доступности основных структурно-функциональных зон

№№ п \п	Основные структурно-функциональные зоны	Состояние доступности, в том числе для основных категорий инвалидов**
1	Территория, прилегающая к зданию (участок)	<b>ДП-В</b>
2	Вход (входы) в здание	<b>ДП-В</b>
3	Путь (пути) движения внутри здания (в т.ч. пути эвакуации)	<b>ДП-В</b>
4	Зона целевого назначения здания (целевого посещения объекта)	<b>ДП-В</b>
5	Санитарно-гигиенические помещения	<b>ДП-В</b>
6	Система информации и связи (на всех зонах)	<b>ДП-В</b>
7	Пути движения к объекту (от остановки транспорта)	<b>ДП-В</b>

\*\* Указывается: **ДП-В** - доступно полностью всем; **ДП-И** (К, О, С, Г, У) – доступно полностью избирательно (указать категории инвалидов); **ДЧ-В** - доступно частично всем; **ДЧ-И** (К, О, С, Г, У) – доступно частично избирательно (указать категории инвалидов); **ДУ** - доступно условно, **ВНД** – временно недоступно

3.5. Итоговое заключение о состоянии доступности ОСИ – Объект социальной инфраструктуры - ДП-В

**4. Управленческое решение**

4.1. Рекомендации по адаптации основных структурных элементов объекта:

№№ п \п	Основные структурно-функциональные зоны объекта	Рекомендации по адаптации объекта (вид работы)*
1	Территория, прилегающая к зданию (участок)	Не нуждается
2	Вход (входы) в здание	Не нуждается
3	Путь (пути) движения внутри здания (в т.ч. пути эвакуации)	Не нуждается
4	Зона целевого назначения здания (целевого посещения объекта)	Не нуждается
5	Санитарно-гигиенические помещения	Не нуждается
6	Система информации на объекте (на всех зонах)	Индивидуальное решение с ТСР
7	Пути движения к объекту (от остановки транспорта)	Организация альтернативной формы обслуживания
8.	<b>Все зоны и участки</b>	Не нуждается

\*- указывается один из вариантов (видов работ): не нуждается; ремонт (текущий, капитальный); индивидуальное решение с ТСР; технические решения невозможны – организация альтернативной формы обслуживания

4.2. Период проведения работ **август – сентябрь 2013**

в рамках исполнения государственной программы «Доступная среда»

(указывается наименование документа: программы, плана)

4.3 Ожидаемый результат (по состоянию доступности) после выполнения работ по адаптации: **обеспечение доступности объекта детям – инвалидам и детям с ОВЗ**

Оценка результата исполнения программы, плана (по состоянию доступности) - **хорошо**

4.4. Для принятия решения требуется, **не требуется** (нужное подчеркнуть):

Имеется заключение уполномоченной организации о состоянии доступности объекта (наименование документа и выдавшей его организации, дата), прилагается: нет

4.5. Информация размещена (обновлена) на Карте доступности субъекта РФ дата (наименование сайта, портала) Интернет портал «Жить вместе» , 2020 г.

**5. Особые отметки**

Паспорт сформирован на основании:

1. Анкеты (информации об объекте): от «25» ноября 2022 г.,
2. Акта обследования объекта: № акта 3 от «25» ноября 2022 г.
3. Решения Комиссии: от «25» ноября 2022 г.



Приложение А.3  
УТВЕРЖДАЮ  
Директор МБОУ Сосновской СОШ №2  
им.И.Ю.Уланова

«25» ноября 2022 г.

**АНКЕТА**  
**(информация об объекте социальной инфраструктуры)**  
**К ПАСПОРТУ ДОСТУПНОСТИ ОСИ**  
**№ 3.**

**1. Общие сведения об объекте**

- 1.1. Наименование (вид) объекта Муниципальное бюджетное общеобразовательное учреждение Сосновская средняя общеобразовательная школа №2 имени кавалера имени кавалера ордена Мужества И.Ю. Уланова
- 1.2. Адрес объекта Тамбовская область, Сосновский район, р.п. Сосновка, ул. Котовского, д.12
- 1.3. Сведения о размещении объекта:  
-отдельно стоящее здание 3 этажа, 5413,60 кв.м.  
- часть здания \_\_\_\_\_ этажей (или на \_\_\_\_\_ этаже), \_\_\_\_\_ кв.м.  
- наличие прилегающего земельного участка (да, нет); 18234 кв.м
- 1.4. Год постройки здания 1990 г., последнего капитального ремонта – не проводился
- 1.5. Дата предстоящих плановых ремонтных работ: июль, август текущего года, капитального – не планируется

**сведения об организации, расположенной на объекте**

- 1.6. Название организации (учреждения), (полное юридическое наименование – согласно Уставу, краткое наименование) Муниципальное бюджетное общеобразовательное учреждение Сосновская средняя общеобразовательная школа №2; МБОУ Сосновская СОШ №2 им. И.Ю. Уланова
- 1.7. Юридический адрес организации (учреждения): 393840, Тамбовская область, Сосновский район, р.п. Сосновка, ул. Котовского, д.12.
- 1.8. Основание для пользования объектом (оперативное управление, аренда, собственность)
- 1.9. Форма собственности (государственная, негосударственная) - государственная
- 1.10. Территориальная принадлежность (федеральная, региональная, муниципальная) - муниципальная
- 1.11. Вышестоящая организация (наименование) – Администрация Сосновского района
- 1.12. Адрес вышестоящей организации, другие координаты: 393840 Тамбовская область, Сосновский район, р.п. Сосновка, ул. Интернациональная. д.213

**2. Характеристика деятельности организации на объекте**

- 2.1 Сфера деятельности (здравоохранение, образование, социальная защита, физическая культура и спорт, культура, связь и информация, транспорт, жилой фонд, потребительский рынок и сфера услуг, другое)
- 2.2 Виды оказываемых услуг - образовательные
- 2.3 Форма оказания услуг: (на объекте, с длительным пребыванием, в т.ч. проживанием, на дому, дистанционно) на объекте, на дому, дистанционно

- 2.4 Категории обслуживаемого населения по возрасту: (дети, взрослые трудоспособного возраста, пожилые; все возрастные категории) - дети
- 2.5 Категории обслуживаемых инвалидов: инвалиды, передвигающиеся на коляске, инвалиды с нарушениями опорно-двигательного аппарата; нарушениями зрения, нарушениями слуха, нарушениями умственного развития
- 2.6 Плановая мощность: 740; посещаемость (количество обслуживаемых в день):30, вместимость 30, пропускная способность - 30
- 2.7 Участие в исполнении ИПР инвалида, ребенка-инвалида (да, нет) - Да

### 3. Состояние доступности объекта для инвалидов

#### 3.1 Путь следования к объекту пассажирским транспортом

(описать маршрут движения с использованием пассажирского транспорта) - Маршрутные рейсовые автобусы до автовокзала в р.п. Сосновка

наличие адаптированного пассажирского транспорта к объекту - нет

#### 3.2 Путь к объекту от ближайшей остановки пассажирского транспорта:

3.2.1 расстояние до объекта от остановки транспорта(автовокзала) - 500 м

3.2.2 время движения (пешком) 10 мин

3.2.3 наличие выделенного от проезжей части пешеходного пути (да, нет),- 400 м.-да, 100 м - нет

3.2.4 Перекрестки: *нерегулируемые; регулируемые, со звуковой сигнализацией, таймером;* нет - нерегулируемые

3.2.5 Информация на пути следования к объекту: *акустическая, тактильная, визуальная;* нет

3.2.6 Перепады высоты на пути: *есть, нет* (описать) - нет

Их обустройство для инвалидов на коляске: *да, нет* нет

3.3 Организации доступности объекта для инвалидов-форма обслуживания\* с учетом СП 35-101-2001

№№ п/п	Категория инвалидов (вид нарушения)	Вариант организации доступности объекта
1.	<b>Все категории инвалидов и МГН</b>	<b>Б</b>
	<i>в том числе инвалиды:</i>	
2	передвигающиеся на креслах-колясках	<b>Б</b>
3	с нарушениями опорно-двигательного аппарата	<b>Б</b>
4	с нарушениями зрения	<b>Б</b>
5	с нарушениями слуха	<b>Б</b>
6	с нарушениями умственного развития	<b>ДУ</b>

\* - указывается один из вариантов: «А», «Б», «ДУ», «ВНД»

### 3.4 Состояние доступности основных структурно-функциональных зон

№ п/п	Основные структурно-функциональные зоны	Состояние доступности, в том числе для основных категорий инвалидов*
1	Территория, прилегающая к зданию (участок)	ДП-В
2	Вход (входы) в здание	ДП-В
3	Путь (пути) движения внутри здания (в т.ч. пути эвакуации)	ДП-В
4	Зона целевого назначения здания (целевого посещения объекта)	ДП-В
5	Санитарно-гигиенические помещения	ДП-В
6	Система информации и связи (на всех зонах)	ДП-В
7	Пути движения к объекту (от остановки транспорта)	ДП-В

\* Указывается: ДП-В - доступно полностью всем; ДП-И (К, О, С, Г, У) - доступно полностью избирательно (указать категории инвалидов); ДЧ-В - доступно частично всем; ДЧ-И (К, О, С, Г, У) - доступно частично избирательно (указать категории инвалидов); ДУ - доступно условно, ВНД - временно недоступно

### 3.5. Итоговое заключение о состоянии доступности ОСИ:ДУ.

## 4. Управленческое решение

### 4.1. Рекомендации по адаптации основных структурных элементов объекта

№ п \п	Основные структурно-функциональные зоны объекта	Рекомендации по адаптации объекта (вид работы)*
1	Территория, прилегающая к зданию (участок)	Не нуждается
2	Вход (входы) в здание	Не нуждается
3	Путь (пути) движения внутри здания (в т.ч. пути эвакуации)	Не нуждается
4	Зона целевого назначения (целевого посещения объекта)	Не нуждается
5	Санитарно-гигиенические помещения	Не нуждается
6	Система информации на объекте (на всех зонах)	Индивидуальное решение с ТСП
7	Пути движения к объекту (от остановки транспорта)	Организация альтернативной формы обслуживания
8.	<b>Все зоны и участки</b>	Не нуждается

\*- указывается один из вариантов (видов работ): не нуждается; ремонт (текущий, капитальный); индивидуальное решение с ТСП; технические решения невозможны – организация альтернативной формы обслуживания.



**АКТ ОБСЛЕДОВАНИЯ  
объекта социальной инфраструктуры  
К ПАСПОРТУ ДОСТУПНОСТИ ОСИ  
№ 3**

Тамбовская область  
Сосновский район  
р.п. Сосновка

«25» ноября 2022 г.

**1. Общие сведения об объекте**

1.1. Наименование (вид) объекта Муниципальное бюджетное общеобразовательное учреждение Сосновская средняя общеобразовательная школа №2 имени кавалера ордена кавалера ордена Мужества

1.2. Адрес объекта 393840 Тамбовская область, Сосновский район, р.п. Сосновка, ул. Котовского, д.12

1.3. Сведения о размещении объекта:

- отдельно стоящее здание 3 этажа, 5413, 60 кв.м

- часть здания \_\_\_\_\_ этажей (или на \_\_\_\_\_ этаже), \_\_\_\_\_ кв.м

- наличие прилегающего земельного участка (да, нет); 18234 кв.м

1.4. Год постройки здания 1990, последнего капитального ремонта не проводился

1.5. Дата предстоящих плановых ремонтных работ: июль, август текущего года, капитального-не планируется

**сведения об организации, расположенной на объекте:**

1.6. Название организации (учреждения), (полное юридическое наименование – согласно Уставу, краткое наименование) Муниципальное бюджетное общеобразовательное учреждение Сосновская средняя общеобразовательная школа №2; МБОУ Сосновская СОШ №2 им. И.Ю. Уланова

1.7. Юридический адрес организации (учреждения) 393840, Тамбовская область, Сосновский район, р.п. Сосновка, ул. Котовского, д.12

1.8. Основание для пользования объектом (оперативное управление, аренда, собственность)

1.9. Форма собственности (государственная, негосударственная)

1.10. Территориальная принадлежность (федеральная, региональная, муниципальная)-  
муниципальная;

1.11. Вышестоящая организация (наименование) – Администрация Сосновского района

1.12. Адрес вышестоящей организации, другие координаты 393840 Тамбовская область, Сосновский район, р.п. Сосновка, ул. Интернациональная, д. 213.



## 2. Характеристика деятельности организации на объекте

- 2.1 Сфера деятельности (здравоохранение, образование, социальная защита, физическая культура и спорт, культура, связь и информация, транспорт, жилой фонд, потребительский рынок и сфера услуг, другое)
- 2.2 Виды оказываемых услуг: образовательные;
- 2.3 Форма оказания услуг: (на объекте, с длительным пребыванием, в т.ч. проживанием, на дому, дистанционно)
- 2.4 Категории обслуживаемого населения по возрасту: (дети, взрослые трудоспособного возраста, пожилые; все возрастные категории)
- 2.5 Категории обслуживаемых инвалидов: инвалиды, передвигающиеся на коляске, инвалиды с нарушениями опорно-двигательного аппарата; нарушениями зрения, нарушениями слуха, нарушениями умственного развития
- 2.6 Плановая мощность: **740**; посещаемость (количество обслуживаемых в день человек) **30**; вместимость **30**; пропускная способность - **30**;
- 2.7 Участие в исполнении ИПР инвалида, ребенка-инвалида (да, нет); Да

## 3. Состояние доступности объекта

- 3.1 Путь следования к объекту пассажирским транспортом (описать маршрут движения с использованием пассажирского транспорта) Маршрутные рейсовые автобусы до автовокзала в р.п. Сосновка.  
наличие адаптированного пассажирского транспорта к объекту - нет
- 3.2 Путь к объекту от ближайшей остановки пассажирского транспорта:
- 3.2.1 расстояние до объекта от остановки транспорта(автовокзала) - 500 м
- 3.2.2 время движения (пешком) 10 мин
- 3.2.3 наличие выделенного от проезжей части пешеходного пути - 400 м. - да, 100м. - нет).
- 3.2.4 Перекрестки: нерегулируемые; регулируемые, со звуковой сигнализацией, таймером; нет - нерегулируемые
- 3.2.5 Информация на пути следования к объекту: акустическая, тактильная, визуальная; нет - нет
- 3.2.6 Перепады высоты на пути: есть, нет (описать) - нет  
Их обустройство для инвалидов на коляске: да, нет

### 3.3 Организация доступности объекта для инвалидов – форма обслуживания

№№ п/п	Категория инвалидов (вид нарушения)	Вариант организации доступности объекта (формы обслуживания)*
1.	<b>Все категории инвалидов и МГН</b> <i>в том числе инвалиды:</i>	Б
2	передвигающиеся на креслах-колясках	Б
3	с нарушениями опорно-двигательного аппарата	Б
4	с нарушениями зрения	ДУ
5	с нарушениями слуха	Б
6	с нарушениями умственного развития	ДУ

\* - указывается один из вариантов: «А», «Б», «ДУ», «ВНД»

### 3.4 Состояние доступности основных структурно-функциональных зон

№ п/п	Основные структурно-функциональные зоны	Состояние доступности, в том числе для основных категорий инвалидов*
1	Территория, прилегающая к зданию (участок)	ДП - В
2	Вход (входы) в здание	ДП - В
3	Путь (пути) движения внутри здания (в т.ч. пути эвакуации)	ДП - В
4	Зона целевого назначения здания (целевого посещения объекта)	ДП - В
5	Санитарно-гигиенические помещения	ДП - В
6	Система информации и связи (на всех зонах)	ДП - В
7	Пути движения к объекту (от остановки транспорта)	ДП - В

\* Указывается: ДП-В - доступно полностью всем; ДП-И (К, О, С, Г, У) – доступно полностью избирательно (указать категории инвалидов); ДЧ-В - доступно частично всем; ДЧ-И (К, О, С, Г, У) – доступно частично избирательно (указать категории инвалидов); ДУ - доступно условно, ВНД - недоступно

3.5.Итоговое заключение о состоянии доступности ОСИ: Объект социальной инфраструктуры - ДП-В

### 4. Управленческое решение

#### 4.1. Рекомендации по адаптации основных структурных элементов объекта:

№ п/п	Основные структурно-функциональные зоны объекта	Рекомендации по адаптации объекта (вид работы)*
1	Территория, прилегающая к зданию (участок)	Не нуждается
2	Вход (входы) в здание	Не нуждается
3	Путь (пути) движения внутри здания (в т.ч. пути эвакуации)	Не нуждается
4	Зона целевого назначения здания (целевого посещения объекта)	Не нуждается
5	Санитарно-гигиенические помещения	Не нуждается
6	Система информации на объекте (на всех зонах)	Индивидуальное решение с ТСП
7	Пути движения к объекту (от остановки транспорта)	Организация альтернативной формы обслуживания
8.	<b>Все зоны и участки</b>	Не нуждается

\*- указывается один из вариантов (видов работ): не нуждается; ремонт (текущий, капитальный); индивидуальное решение с ТСП; технические решения невозможны – организация альтернативной формы обслуживания

4.2. Период проведения работ август – сентябрь 2013  
в рамках исполнения государственной программы «Доступная среда»  
(указывается наименование документа: программы, плана)

4.3 Ожидаемый результат (по состоянию доступности) после выполнения работ по адаптации: обеспечение доступности объекта детям – инвалидам и детям с ОВЗ

Оценка результата исполнения программы, плана (по состоянию доступности) - хорошо

4.4. Для принятия решения требуется, не требуется (нужное подчеркнуть):

Имеется заключение уполномоченной организации о состоянии доступности объекта  
(наименование документа и выдавшей его организации, дата), прилагается

4.5. Информация размещена (обновлена) на Карте доступности субъекта Российской Федерации: Интернет портал «Жить вместе», обновлена в 2020 г.

## 5. Особые отметки

Приложения:

Результаты обследования:

- |  |         |
|--|---------|
| 1. Территории, прилегающей к объекту       | на 1 л. |
| 2. Входа (входов) в здание                 | на 1 л. |
| 3. Путей движения в здании                 | на 1 л. |
| 4. Зоны целевого назначения объекта        | на 2 л. |
| 5. Санитарно-гигиенических помещений       | на 1 л. |
| 6. Системы информации (и связи) на объекте | на 1 л. |

Результаты фотофиксации на объекте \_\_\_\_\_ на 5 л.

Поэтажные планы, паспорт БТИ \_\_\_\_\_ на 23 л.

Другое (в том числе дополнительная информация о путях движения к объекту)

Руководитель рабочей группы: директор МБОУ Сосновской СОШ №2 им. И.Ю. Уланова  
(Должность, Ф.И.О.)

Платицына Л.В.

(Подпись)

Члены рабочей группы:

Заместитель директора по АХЧ МБОУ Сосновской СОШ №2 им. И.Ю. Уланова  
(Должность, Ф.И.О.)

Пятерова А.М.

(Подпись)

Юрист МБОУ Сосновской СОШ №2 им. И.Ю. Уланова Прибыткова Е.Н.  
(Должность, Ф.И.О.)

  
(Подпись)

Педагог – психолог МБОУ Сосновской СОШ №2 им. И.Ю. Уланова  
(Должность, Ф.И.О.)

Хлопкова Н.В.

(Подпись)

Тьютор МБОУ Сосновской СОШ №2 им. И.Ю. Уланова Рожкова Т.И.  
(Должность, Ф.И.О.)

  
(Подпись)

Социальный педагог МБОУ Сосновской СОШ №2 им. И.Ю. Уланова Чербаева М.И.  
(Должность, Ф.И.О.)

  
(Подпись)

В том числе:

представители общественных организации: Сосновская МО ВОС,  
председатель бюро \_\_\_\_\_ *Зайцева* Е.В. Зайцева

представители организации, расположенной на объекте:

Управленческое решение согласовано « \_\_ » \_\_\_\_\_ 20\_\_ г. (протокол № 1)

**I Результаты обследования:**

**1. Территории, прилегающей к зданию (участка)**

**Наименование объекта, адрес:** Муниципальное бюджетное общеобразовательное учреждение Сосновская средняя общеобразовательная школа №2 имени кавалера ордена Мужества И.Ю. Уланова, Тамбовская область, р.п. Сосновка, ул. Котовского, 12.

№ п/п	Наименование функционально-планировочного элемента	Наличие элемента			Выявленные нарушения и замечания		Работы по адаптации объектов	
		есть/нет	№ на плане	№ фото	Содержание	Значимо для инвалида (категория)	Содержание	Виды работ
1.1	Вход (входы) на территорию	есть	1	1,2,5,6,7	нет		Не нуждается	Организована помощь сотрудника, иная форма доставки услуги
1.2	Путь (пути) движения на территории	есть	2	12,13,14,15,17,18	нет		Не нуждается	Организована помощь сотрудника, иная форма доставки услуги
1.3	Лестница (наружная)	есть	3	4,5,6,7	нет			
1.4	Пандус (наружный)	есть	4	1,2,3	нет			
1.5	Автостоянка и парковка	нет						
	ОБЩИЕ требования к зоне							

**II Заключение по зоне:**

Наименование структурно-функциональной зоны	Состояние доступности* (к пункту 3.4 Акта обследования ОСИ)	Приложение		Рекомендации по адаптации (вид работы)** к пункту 4.1 Акта обследования ОСИ
		№ на плане	№ фото	
Территория, прилегающая к зданию (участок)	ДП-В	1	1	Не нуждается

\* указывается: **ДП-В** - доступно полностью всем; **ДП-И** (К, О, С, Г, У) – доступно полностью избирательно (указать категории инвалидов); **ДЧ-В** - доступно частично всем; **ДЧ-И** (К, О, С, Г, У) – доступно частично избирательно (указать категории инвалидов); **ДУ** - доступно условно, **ВНД** - недоступно

\*\*указывается один из вариантов: не нуждается; ремонт (текущий, капитальный); индивидуальное решение с ТСР; технические решения невозможны – организация альтернативной формы обслуживания

Комментарий к заключению: \_\_\_\_\_

**I Результаты обследования:**

**2. Входа (входов) в здание**

Наименование объекта, адрес: Муниципальное бюджетное общеобразовательное учреждение Сосновская средняя общеобразовательная школа №2 имени кавалера ордена Мужества И.Ю. Уланова, Тамбовская область, р.п. Сосновка, ул. Котовского, 12.

№ п/п	Наименование функционально-планировочного элемента	Наличие элемента			Выявленные нарушения и замечания		Работы по адаптации объектов	
		есть/нет	№ на плане	№ фото	Содержание	Значимо для инвалида (категория)	Содержание	Виды работ
2.1	Лестница (наружная)	есть	1	4,5,6,7	нет			
2.2	Пандус (наружный)	есть	2	1,2,3	нет			
2.3	Входная площадка (перед дверью)	есть	3	4,5,6,7	нет			
2.4	Дверь (входная)	есть	4	4,5,6,7	нет			
2.5	Тамбур	нет						
	ОБЩИЕ требования к зоне							

**II Заключение по зоне:**

Наименование структурно-функциональной зоны	Состояние доступности* (к пункту 3.4 Акта обследования ОСИ)	Приложение		Рекомендации по адаптации (вид работы)** к пункту 4.1 Акта обследования ОСИ
		№ на плане	№ фото	
Вход (выходы) на территорию	ДП-В		1,2,3,4,5,6,7	ДП-В

\* указывается: ДП-В - доступно полностью всем; ДП-И (К, О, С, Г, У) – доступно полностью избирательно (указать категории инвалидов); ДЧ-В - доступно частично всем; ДЧ-И (К, О, С, Г, У) – доступно частично избирательно (указать категории инвалидов); ДУ - доступно условно, ВНД – нед

\*\*указывается один из вариантов: не нуждается; ремонт (текущий, капитальный); индивидуальное решение с ТСР; технические решения невозможны – организация альтернативной формы обслуживания

Комментарий к заключению:

**I Результаты обследования:**

**3. Пути (путей) движения внутри здания (в т.ч. путей эвакуации)**

Наименование объекта, адрес: Муниципальное бюджетное общеобразовательное учреждение Сосновская средняя общеобразовательная школа №2 имени кавалера ордена Мужества И.Ю. Уланова, Тамбовская область, р.п. Сосновка, ул. Котовского, 12.

№ п/п	Наименование функционально-планировочного элемента	Наличие элемента			Выявленные нарушения и замечания		Работы по адаптации объектов	
		есть/нет	№ на плане	№ фото	Содержание	Значимо для инвалида (категория)	Содержание	Виды работ
3.1	Коридор (вестибюль, зона ожидания, галерея, балкон)	есть	5	16	нет			
3.2	Лестница (внутри здания)	нет						
3.3	Пандус (внутри здания)	нет						
3.4	Лифт пассажирский (или подъемник)	нет						
3.5	Дверь	есть	4,6,7,8	4,5,6,7,11,13,14	нет			
3.6	Пути эвакуации (в т.ч. зоны безопасности)	есть	8,9,10	9,16,15	нет			
	ОБЩИЕ требования к зоне							

**II Заключение по зоне:**

Наименование структурно-функциональной зоны	Состояние доступности* (к пункту 3.4 Акта обследования ОСИ)	Приложение		Рекомендации по адаптации (вид работы)** к пункту 4.1 Акта обследования ОСИ
		№ на плане	№ фото	
Путь (пути) движения внутри здания (в т.ч. пути эвакуации)	ДП-В		12,13,14,15,17,18	

\* указывается: ДП-В - доступно полностью всем; ДП-И (К, О, С, Г, У) – доступно полностью избирательно (указать категории инвалидов); ДЧ-В - доступно частично всем; ДЧ-И (К, О, С, Г, У) – доступно частично избирательно (указать категории инвалидов); ДУ - доступно условно, ВНД – недоступно

\*\*указывается один из вариантов: не нуждается; ремонт (текущий, капитальный); индивидуальное решение с ТСР; технические решения невозможны – организация альтернативной формы обслуживания

Комментарий к заключению: ДП-В



**I Результаты обследования:**

**4. Зоны целевого назначения здания (целевого посещения объекта)**

**Вариант I – зона обслуживания инвалидов**

МБОУ Сосновская СОШ №2 имени кавалера мужества И.Ю. Уланова

Наименование объекта, адрес: Тамбовская область, р.п. Сосновка, ул. Котовского, 12

№ п/п	Наименование функционально-планировочного элемента	Наличие элемента			Выявленные нарушения и замечания		Работы по адаптации объектов	
		есть/нет	№ на плане	№ фото	Содержание	Значимо для инвалида (категория)	Содержание	Виды работ
4.1	Кабинетная форма обслуживания	есть	11	нет	нет			
4.2	Зальная форма обслуживания	нет						
4.3	Прилавочная форма обслуживания	нет						
4.4	Форма обслуживания с перемещением по маршруту	нет						
4.5	Кабина индивидуального обслуживания	нет						
	ОБЩИЕ требования к зоне							

**II Заключение по зоне:**

Наименование структурно-функциональной зоны	Состояние доступности* (к пункту 3.4 Акта обследования ОСИ)	Приложение		Рекомендации по адаптации (вид работы)** к пункту 4.1 Акта обследования ОСИ
		№ на плане	№ фото	
Зона целевого назначения здания (целевого посещения объекта)	ДП-В			Не нуждается

\* указывается: ДП-В - доступно полностью всем; ДП-И (К, О, С, Г, У) – доступно полностью избирательно (указать категории инвалидов); ДЧ-В - доступно частично всем; ДЧ-И (К, О, С, Г, У) – доступно частично избирательно (указать категории инвалидов); ДУ - доступно условно, ВНД – недоступно

\*\*указывается один из вариантов: не нуждается; ремонт (текущий, капитальный); индивидуальное решение с ТСР; технические решения невозможны – организация альтернативной формы обслуживания

Комментарий к заключению: \_\_\_\_\_

**I Результаты обследования:**  
**4. Зоны целевого назначения здания (целевого посещения объекта)**  
**Вариант II – места приложения труда**

Наименование функционально - планировочного элемента	Наличие элемента			Выявленные нарушения и замечания		Работы по адаптации объектов	
	есть/нет	№ на плане	№ фото	Содержание	Значимо для инвалида (категория)	Содержание	Виды работ
Место приложения труда							

**II Заключение по зоне:**

Наименование структурно-функциональной зоны	Состояние доступности* (к пункту 3.4 Акта обследования ОСИ)	Приложение		Рекомендации по адаптации (вид работы)** к пункту 4.1 Акта обследования ОСИ
		№ на плане	№ фото	

\* указывается: **ДП-В** - доступно полностью всем; **ДП-И** (К, О, С, Г, У) – доступно полностью избирательно (указать категории инвалидов); **ДЧ-В** - доступно частично всем; **ДЧ-И** (К, О, С, Г, У) – доступно частично избирательно (указать категории инвалидов); **ДУ** - доступно условно, **ВНД** - недоступно

\*\*указывается один из вариантов: не нуждается; ремонт (текущий, капитальный); индивидуальное решение с ТСП; технические решения невозможны – организация альтернативной формы обслуживания

Комментарий к заключению: \_\_\_\_\_

**I Результаты обследования:**

**4. Зоны целевого назначения здания (целевого посещения объекта)  
Вариант III – жилые помещения**

Наименование функционально-планировочного элемента	Наличие элемента			Выявленные нарушения и замечания		Работы по адаптации объектов	
	есть/нет	№ на плане	№ фото	Содержание	Значимо для инвалида (категория)	Содержание	Виды работ
Жилые помещения							

**II Заключение по зоне:**

Наименование структурно-функциональной зоны	Состояние доступности* (к пункту 3.4 Акта обследования ОСИ)	Приложение		Рекомендации по адаптации (вид работы)** к пункту 4.1 Акта обследования ОСИ
		№ на плане	№ фото	

\* указывается: **ДП-В** - доступно полностью всем; **ДП-И** (К, О, С, Г, У) – доступно полностью избирательно (указать категории инвалидов); **ДЧ-В** - доступно частично всем; **ДЧ-И** (К, О, С, Г, У) – доступно частично избирательно (указать категории инвалидов); **ДУ** - доступно условно, **ВНД** - недоступно

\*\*указывается один из вариантов: не нуждается; ремонт (текущий, капитальный); индивидуальное решение с ТСП; технические решения невозможны – организация альтернативной формы обслуживания

Комментарий к заключению: \_\_\_\_\_

**I Результаты обследования:**

**5. Санитарно-гигиенических помещений**

МБОУ Сосновская СОШ №2 имени кавалера мужества И.Ю. Уланова

**Наименование объекта, адрес:** Тамбовская область, р.п. Сосновка, ул. Котовского, 12

№ п/п	Наименование функционально-планировочного элемента	Наличие элемента			Выявленные нарушения и замечания		Работы по адаптации объектов	
		есть/нет	№ на плане	№ фото	Содержание	Значимо для инвалида (категория)	Содержание	Виды работ
5.1	Туалетная комната	есть	12, 13	21,22, 23,24, 25	нет			
5.2	Душевая/ ванная комната	нет						
5.3	Бытовая комната (гардеробная)	есть	14					
	ОБЩИЕ требования к зоне							

**II Заключение по зоне:**

Наименование структурно-функциональной зоны	Состояние доступности* (к пункту 3.4 Акта обследования ОСИ)	Приложение		Рекомендации по адаптации (вид работы)** к пункту 4.1 Акта обследования ОСИ
		№ на плане	№ фото	
Санитарно-гигиенические помещения	ДП-В		21,22,23,24,25	ДП-В

\* указывается: **ДП-В** - доступно полностью всем; **ДП-И** (К, О, С, Г, У) – доступно полностью избирательно (указать категории инвалидов); **ДЧ-В** - доступно частично всем; **ДЧ-И** (К, О, С, Г, У) – доступно частично избирательно (указать категории инвалидов); **ДУ** - доступно условно, **ВНД** - недоступно

\*\*указывается один из вариантов: не нуждается; ремонт (текущий, капитальный); индивидуальное решение с ТСП; технические решения невозможны – организация альтернативной формы обслуживания

Комментарий к заключению: \_\_\_\_\_

**I Результаты обследования:**  
**6. Системы информации на объекте**  
МБОУ Сосновская СОШ №2 имени кавалера мужества И.Ю. Уланова

Наименование объекта, адрес: Тамбовская область, р.п. Сосновка, ул. Котовского, 12

№ п/п	Наименование функционально-планировочного элемента	Наличие элемента			Выявленные нарушения и замечания		Работы по адаптации объектов	
		есть/нет	№ на плане	№ фото	Содержание	Значимо для инвалида (категория)	Содержание	Виды работ
6.1	Визуальные средства	есть	5,14,15	нет	нет			
6.2	Акустические средства	есть	5.14,15	нет	нет			
6.3	Тактильные средства	есть		29, 30. 31				
	ОБЩИЕ требования к зоне							

**II Заключение по зоне:**

Наименование структурно-функциональной зоны	Состояние доступности* (к пункту 3.4 Акта обследования ОСИ)	Приложение		Рекомендации по адаптации (вид работы)** к пункту 4.1 Акта обследования ОСИ
		№ на плане	№ фото	
Системы информации на объекте	ДП-В			Индивидуальное решение с ТСП

\* указывается: ДП-В - доступно полностью всем; ДП-И (К, О, С, Г, У) – доступно полностью избирательно (указать категории инвалидов); ДЧ-В - доступно частично всем; ДЧ-И (К, О, С, Г, У) – доступно частично избирательно (указать категории инвалидов); ДУ - доступно условно, ВНД - недоступно

\*\*указывается один из вариантов: не нуждается; ремонт (текущий, капитальный); индивидуальное решение с ТСП; технические решения невозможны – организация альтернативной формы обслуживания

Комментарий к заключению: \_\_\_\_\_



1 фото



2 фото



3 фото



4 фото

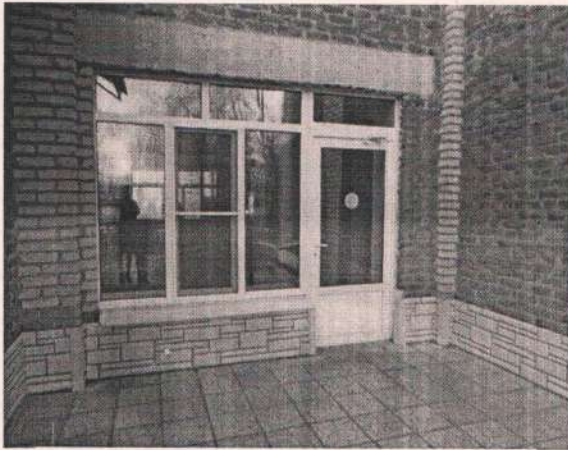
М



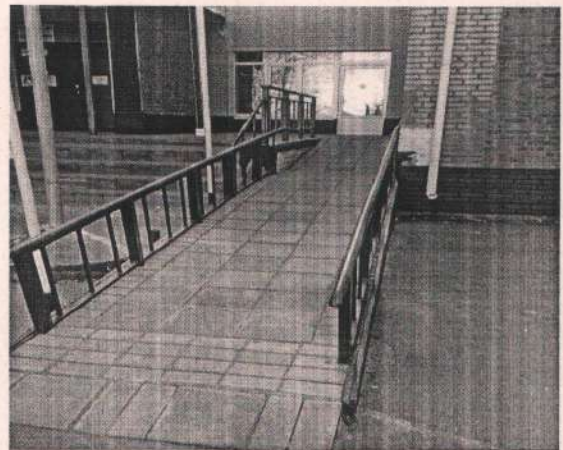
5 фото



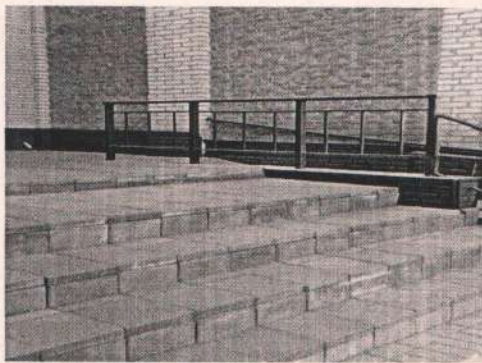
6 фото



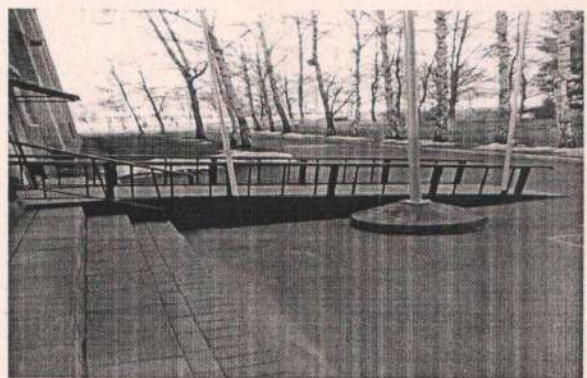
7 фото



8 фото



9 фото



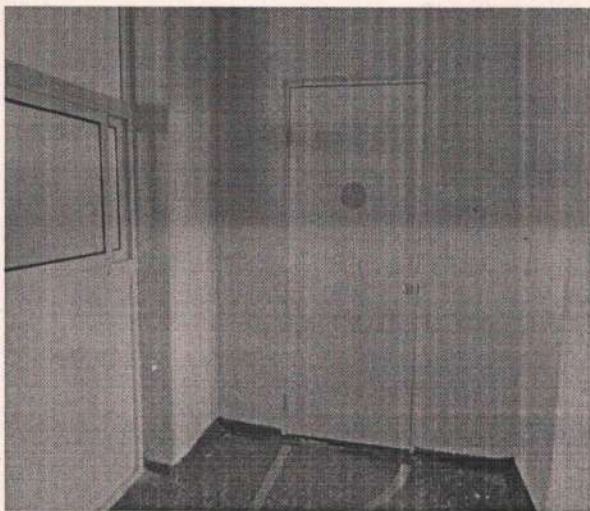
10 фото



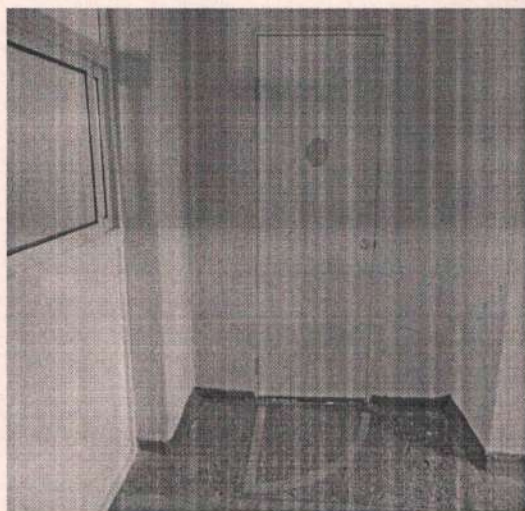
11 фото



12 фото



13 фото



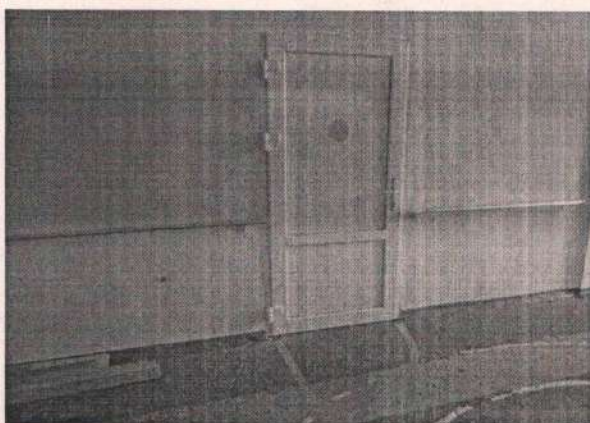
14 фото



15 фото



16 фото

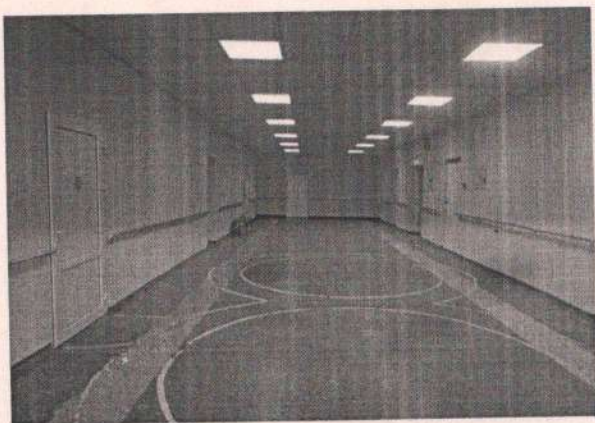


17 фото



18 фото





19 фото



20 фото



21 фото

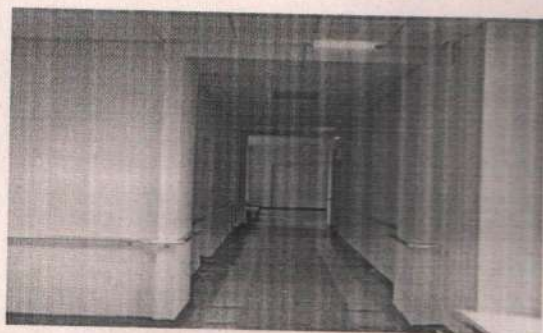


22 фото





25 фото



26 фото



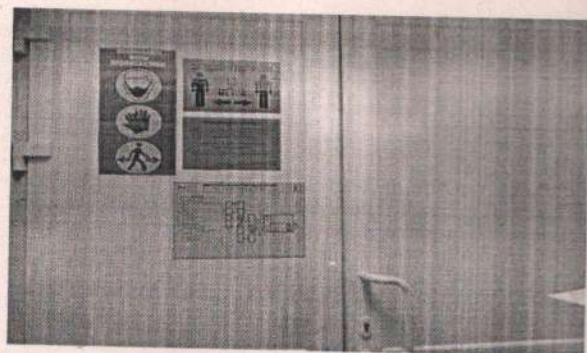
27 фото



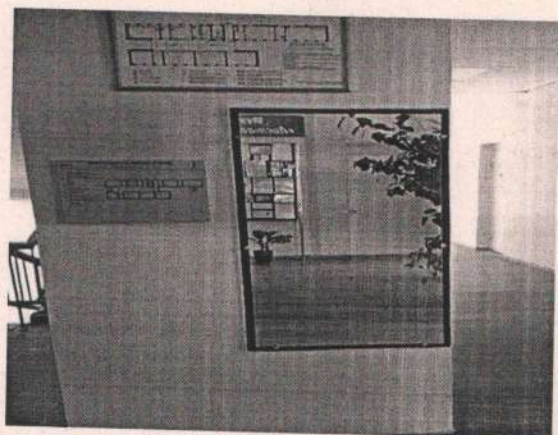
28 фото



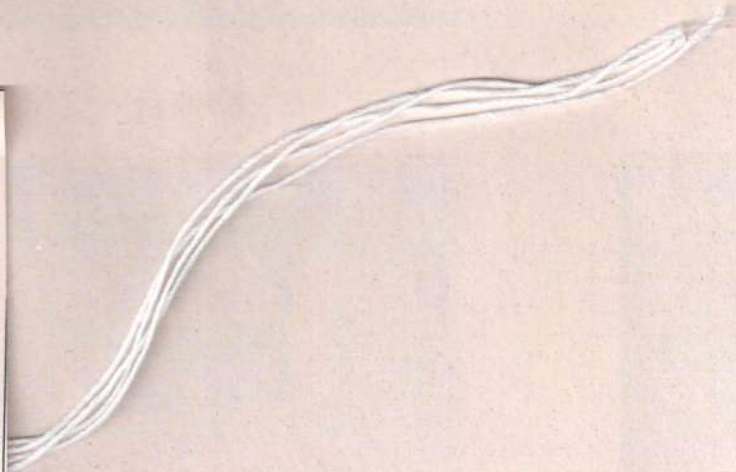
29 фото



30 фото



31 фото



Продито проумеровано  
у екранено печатно 26 листов  
Директорски штамп  
Же. УЛАНОВА  
В. В. Платицина

